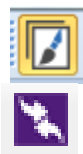
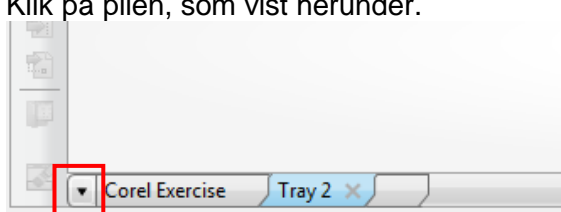


## Opgave: Corel Draw Essentials

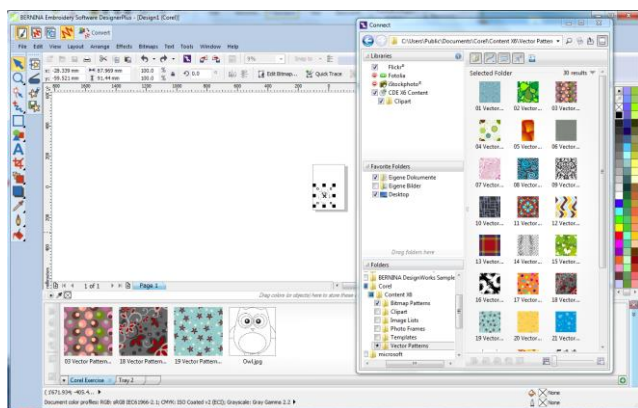
### Åbne/redigere objekt:



- Åbn BERNINA Embroidery Software 7
- Skift til "Artwork Canvas".
- Vælg "Corel Connect".
- Vælg filen "Owl.jpg" som tidligere er blevet gemt.
- Klik på pilen, som vist herunder.

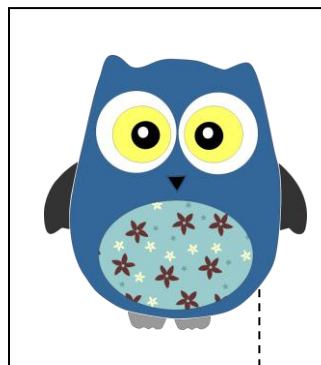
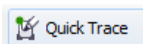


- Vælg "Add new tray".
- Omdøb det til "Corel exercise".
- **Træk filen med uglen fra vinduet til højre, ind i arbejdsvinduet.**
- Navigér fra "Folders" til "C:/delte filer/delte dokumenter/Corel/Content X6/Vector Patterns".
- Vælg 3 mønstre og træk dem ind i arbejdsvinduet.



### Redigere / ændre farve på objektet:

- Træk uglen ind i arbejdsvinduet.
- Brug "Quick Trace" for at konvertere det til vector grafik.
- Åbn "Object manager" (placeret i højre side af skærmen).
- Vælg "Bitmap" og tryk "Delete".
- Vælg "Group of 25 Objects" i Object Manager menuen.
- Højreklik på den sorte farve for at tilføje en outline.
- Venstreklik på den tomme rubrik med krydset for at fjerne fyldningsfarve.
- Vær sikker på at "Lock Ratio" er last (hængelåsen) og sæt procenten til 120.
- Når vektoren er valgt, højreklik på den og vælg "Ungroup".
- Vælg rammen omkring uglen, og slet den.
- Vælg de dobbelte linjer, og slet dem.
- Vælg et af mønstrene i bunden og træk det ind på arbejdsbordet.



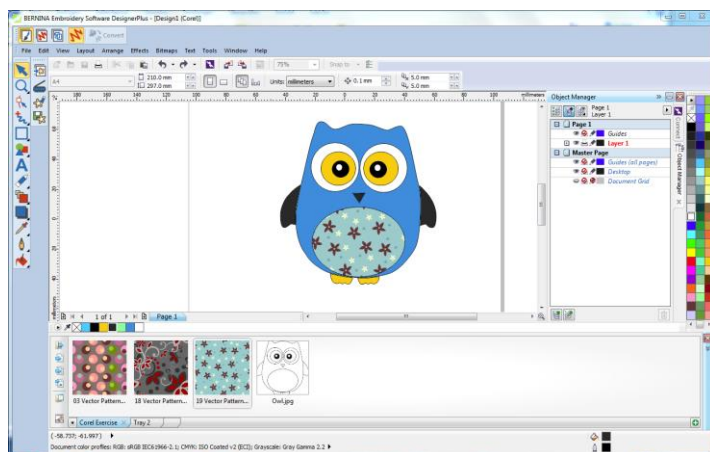
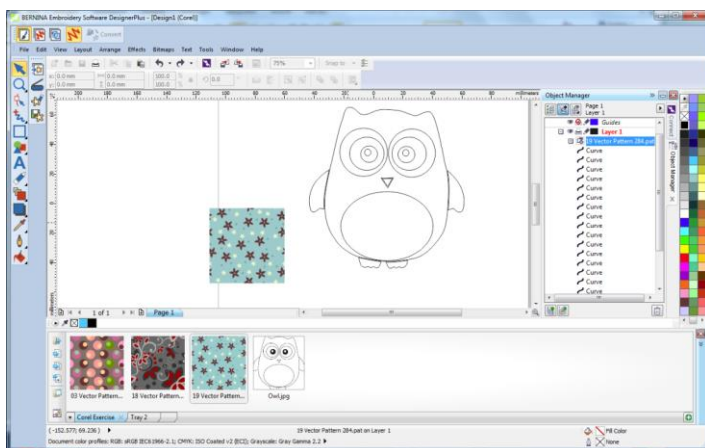
For at åbne arbejdsvinduet, gå til "Window/Dockers/Tray".

Hvis Object Manager ikke er åbent, vælg „Windows > Dockers, og sæt et hak af for "Object Manager".

- Når mønstret er vælg, gå til "Effects>Power Clip>Place Inside Frame".
- Klik inden i maven med den store pil, for at placere mønstret inde i maven.
- Klik på "Select PowerClip contents" og træk i de mærkede punkter for at flytte, justere størrelse og rotere mønstret.

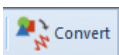


- Farv resten af ugleen med de farver du ønsker.



Tryk på en farve, og hold knappen ned, for at få adgang til flere farver.

### Konvertere objektet:



- Brug knappen "Convert" for at ændre tegning til broderi.
- Skærmen skifter tilbage til "Embroidery Canvas".
- Vectormønstret vil blive konverteret til fyldesting.
- Vælg objektet, og klik på "Advanced Appliqué" for at ændre det til en appliqué.
- vælg "Place fabric and color on patches" og vælg en type du kan lide.
- Træk det over på maven og klik for at justere.
- Vælg "Back".
- vælg "Set stitch types manually" og klik på maven igen.

Vectormønstret kan også printes på Transfer Papir, istedet for at brodere motivet.

- Ændre Tackdown til "Zigzag" og "Spacing" to 1.
- Ændre farven, som dit design skal have.
- Vælg "Back" og "Close" for at afslutte.

### Gemme designet:

- Vælg "File / Save as" Og navigér ned til hvor du ønsker at gemme dit projekt.
- Navngiv filen og vælg "Save".

